



*Desempenho da Economia  
de  
Caxias do Sul*

*Julho/16*

## Desempenho da Economia de Caxias do Sul – Julho de 2016

### 1- Desempenho da Economia de Caxias do Sul

A economia de Caxias do Sul no mês de julho mostra leve aquecimento se comparada ao mês de junho (1,6%). A **Indústria** elevou o seu desempenho em 3,2%, o **Comércio** manteve-se praticamente estável (0,2%) e os **Serviços**, novamente na contramão dos outros dois segmentos, caiu (-0,3%).

Ao se comparar julho de 2016 com julho de 2015, houve reduções de 10,9%, 16,1% e 14,4% nos segmentos **Indústria**, **Comércio** e **Serviços**, respectivamente, mostrando uma queda de 11,8% do indicador agregado.

O indicador “acumulado no ano” prossegue praticamente no mesmo patamar há três meses (-12%), mostrando objetivamente que deixou de piorar. Há que se levar em consideração que estamos comparando os sete primeiros meses de cada ano (2015 com 2016).

O indicador de longo prazo (acumulado 12 meses) mostra que a economia está reagindo, porém lentamente. O índice é de menos 17,4% (-19,5% da **Indústria**, -25,5% do **Comércio** e -8,9% dos **Serviços**), o maior número desde outubro de 2015.

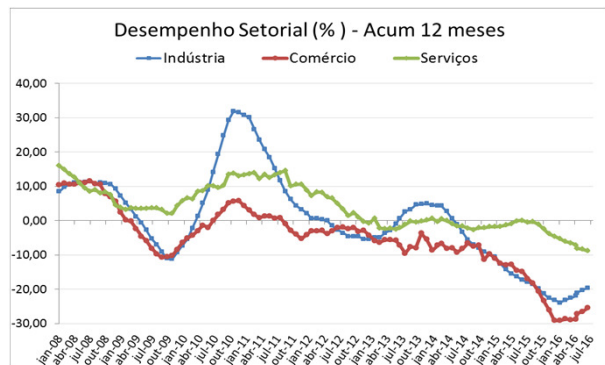
#### 1.1) Desempenho do Mês:

O desempenho da economia de Caxias do Sul no mês de julho mostra o comportamento descrito no quadro abaixo:

Economia de Caxias do Sul (%)				
	Mês Atual/ Mês Ant.	Mesmo Mês Ano Anterior	Acumulado no ANO	Acumulado 12 MESES
Indústria	3,2	-10,9	-13,8	-19,5
Comércio	0,2	-16,1	-14,4	-25,5
Serviços	-0,3	-10,9	-8,6	-8,9
<b>JULHO</b>	<b>1,6</b>	<b>-11,8</b>	<b>-12,3</b>	<b>-17,4</b>

#### 1.2) Evolução Setorial:

O gráfico a seguir mostra o desempenho setorial do indicador “acumulado 12 meses” a partir de 2008.

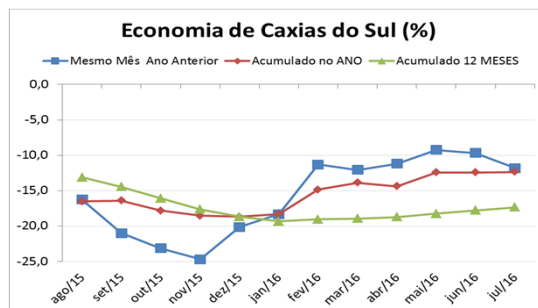


#### 1.3) Evolução da Economia:

A evolução mensal da economia caxiense está apresentada no quadro a seguir:

Economia de Caxias do Sul (%)				
	Mês Atual/ Mês Ant.	Mesmo Mês Ano Anterior	Acumulado no ANO	Acumulado 12 MESES
ago/15	0,0	-16,2	-16,5	-13,1
set/15	-2,0	-21,0	-16,4	-14,4
out/15	-0,1	-23,1	-17,8	-16,1
nov/15	-1,0	-24,7	-18,5	-17,6
dez/15	-0,6	-20,1	-18,7	-18,7
jan/16	-6,9	-18,3	-18,3	-19,3
fev/16	0,2	-11,3	-14,8	-19,0
mar/16	6,4	-12,0	-13,9	-18,9
abr/16	-5,4	-11,2	-14,4	-18,7
mai/16	1,9	-9,2	-12,4	-18,2
jun/16	-1,3	-9,7	-12,4	-17,8
<b>jul/16</b>	<b>1,6</b>	<b>-11,8</b>	<b>-12,3</b>	<b>-17,4</b>

No quadro pode-se verificar que a economia de Caxias do Sul mostra um indicador “acumulado 12 meses” com trajetória descendente, de -13,1% em agosto de 2015 a -19,3% em janeiro de 2016, e leve ascensão a partir daí. Em julho de 2016, o indicador mostra -17,4%. O gráfico a seguir ilustra essa trajetória.



### 2- Indústria

O **Índice de Desempenho Industrial (IDI/ Caxias)**, que mede a evolução da atividade do setor na cidade de Caxias do Sul, apresenta aceleração de 3,2% em julho se comparado a junho.

O indicador “acumulado 12 meses” mostra que os índices estão evoluindo. Em julho o indicador ficou em menos 19,5%.

#### 2.1) Desempenho por Componente:

O **desempenho da Indústria** de Caxias do Sul apresentou o seguinte comportamento:

IDI/Caxias (%) - Julho				
	Mês Atual/ Mês Ant.	Mesmo Mês Ano Anterior	Acumulado no ANO	Acumulado 12 MESES
<b>Utilização da Capacidade Instalada</b>	-1,3	-5,8	-0,5	-2,2
<b>Horas Trabalhadas</b>	-1,2	-38,6	-30,5	-16,7
<b>Compras Industriais</b>	15,7	-7,5	-20,6	-30,8
<b>Vendas Industriais</b>	-2,1	-17,9	-15,7	-22,4
<b>Massa Salarial</b>	0,6	-11,4	-18,7	-24,7
<b>IDI/Caxias</b>	<b>3,2</b>	<b>-10,9</b>	<b>-13,8</b>	<b>-19,5</b>

O desempenho industrial do mês de julho demonstra aceleração de 3,2% no nível de atividade da indústria se comparado ao mês de junho. Em seus componentes destacam-se as “Compras Industriais” com um crescimento de 15,7%, evolução que vai repercutir positivamente na atividade industrial do próximo mês., já que são os insumos para a produção.

Na comparação entre julho de 2016 e julho de 2015, verifica-se redução de 10,9% no indicador agregado. Os componentes que apresentaram redução mais expressiva foram horas trabalhadas (-38,6%) e vendas industriais (-17,9%), porém todos estão negativos.

O indicador “acumulado no ano” segue mostrando recessão (-13,8%) e como podemos observar, o mercado de trabalho foi a grande vítima com queda de 30,5% das horas trabalhadas.

O indicador de longo prazo, que avalia o acumulado dos últimos 12 meses, mostra que permanece em ascendência leve, mas contínua (-19,5%).

#### 2.2) Desempenho no Mês e Evolução Mensal:

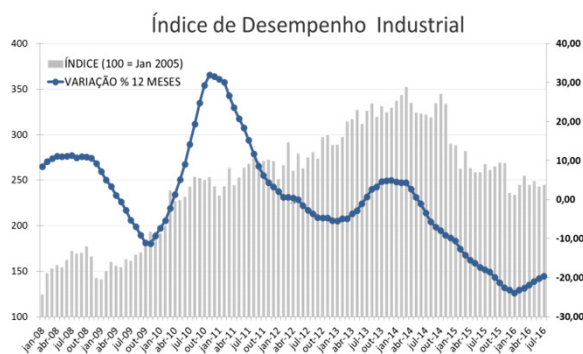
O desempenho mensal do IDI/Caxias está apresentado no quadro a seguir, que nos mostra a evolução histórica nos últimos 12 meses. Pode-se observar que os indicadores “Mês Atual/Mês Anterior” e “Mesmo Mês Ano Anterior” são mais voláteis, apresentando oscilações acentuadas até mesmo entre o positivo e o negativo, enquanto os indicadores acumulados normalmente apresentam uma tendência, ou no ano em questão ou em relação aos últimos 12 meses.

## Desempenho da Economia de Caxias do Sul – Julho de 2016

Índice de Desempenho Industrial (%)				
Mês	Mês Atual/ Mês Ant.	Mesmo Mês Ano Anterior	Acumulado no ANO	Acumulado 12 MESES
ago/15	-2,4	-22,7	-22,8	-18,5
set/15	1,5	-22,9	-21,6	-19,9
out/15	1,6	-24,9	-23,2	-21,3
nov/15	-0,2	-23,6	-23,3	-22,6
dez/15	-12,2	-22,2	-23,2	-23,2
jan/16	-1,0	-22,8	-22,8	-24,0
fev/16	4,7	-11,6	-18,2	-23,2
mar/16	4,1	-14,2	-16,9	-22,6
abr/16	-3,9	-11,4	-15,7	-21,9
mai/16	1,6	-9,4	-14,7	-21,0
jun/16	-2,0	-10,6	-14,2	-20,2
<b>jul/16</b>	<b>3,2</b>	<b>-10,9</b>	<b>-13,8</b>	<b>-19,5</b>

### 2.3) Gráfico do Índice de Desempenho Industrial:

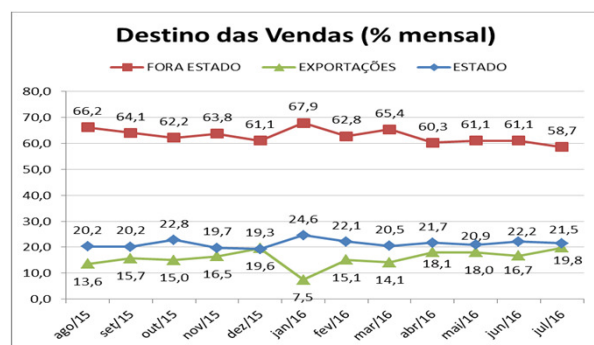
O gráfico a seguir permite visualizar o ciclo econômico da **Indústria** nos últimos anos, mostrando o desempenho mensal com base no número-índice de jan/2005 (base igual a 100 e a partir daí foi aplicada a variação percentual) e o indicador “acumulado 12 meses”, como mostra o quadro anterior.



Esse gráfico traz informações referentes ao desempenho industrial medido através de pesquisa amostral a partir de janeiro de 2008. Vemos aí uma economia cíclica com amplitudes maiores ocorridas durante a crise financeira de 2008-2009, quando atingiu -11,26%, e pós-crise, com um crescimento expressivo, atingindo um pico superior em 30%. Essa amplitude de aceleração e desaceleração diminuiu bastante de 2012 a 2014. Após uma estabilidade de aproximadamente quatro meses no primeiro quadrimestre de 2012, mostra leve recuo até o início de 2013 e, após isso, uma nova onda de ascensão, que se manteve até outubro de 2013. Voltou à estabilidade por mais seis meses e, então, a partir de abril de 2014, a trajetória do gráfico foi descendente até janeiro de 2016. Foram 25 meses de quedas sucessivas. No mês de fevereiro o indicador recuou pela primeira vez e vem evoluindo lentamente. Em julho a recessão está no patamar de -19,5%. O melhor índice dos últimos dez meses.

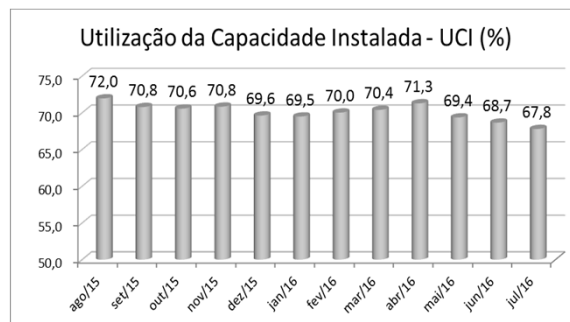
### 2.4) Gráfico Destino das Vendas:

O gráfico demonstra que o predomínio das vendas é dentro do país, porém fora do estado.



### 2.5) Gráfico de Utilização da Capacidade Instalada:

O mês de julho apresentou UCI de 67,8%.



### 3- Serviços (ISSQN)

Os Serviços mostraram leve desaceleração em julho se comparado a junho. No acumulado dos últimos 12 meses, a queda se intensifica e atinge 8,9%. A evolução mensal do segmento **Serviços** está apresentada no quadro a seguir:

Desempenho Serviços (%)				
Mês	Mês Atual/ Mês Ant.	Mesmo Mês Ano Anterior	Acumulado no ANO	Acumulado 12 MESES
ago/15	-0,3	-1,0	-1,0	-0,3
set/15	-4,3	-10,1	-2,1	-1,1
out/15	-2,5	-12,4	-3,2	-2,4
nov/15	-1,3	-15,2	-4,4	-3,9
dez/15	13,4	-6,8	-4,6	-4,6
jan/16	-8,0	-8,3	-8,3	-5,3
fev/16	-12,0	-9,5	-8,9	-6,1
mar/16	13,9	-5,1	-7,6	-6,5
abr/16	-5,6	-7,6	-7,6	-7,1
mai/16	-2,1	-11,0	-8,3	-8,1
jun/16	0,8	-7,5	-8,2	-8,4
<b>jul/16</b>	<b>-0,3</b>	<b>-10,9</b>	<b>-8,6</b>	<b>-8,9</b>

### 4- Comércio

O **Comércio** apresentou estabilidade em julho ante junho (0,2%). O acumulado no ano manteve-se praticamente no mesmo patamar de junho (-14,4%).

O indicador acumulado 12 meses vem apresentando sucessiva ascensão e está mostrando menos 25,5%.

A evolução mensal do **Comércio** está apresentada no quadro a seguir:

Desempenho Comércio (%)				
Mês	Mês Atual/ Mês Ant.	Mesmo Mês Ano Anterior	Acumulado no ANO	Acumulado 12 MESES
ago/15	8,2	-22,5	-23,6	-18,2
set/15	-9,0	-34,0	-24,9	-20,6
out/15	-0,9	-36,3	-26,2	-23,4
nov/15	-3,1	-44,5	-28,3	-26,1
dez/15	11,6	-36,6	-29,2	-29,2
jan/16	-23,9	-21,7	-21,7	-29,2
fev/16	7,5	-13,5	-14,7	-28,7
mar/16	0,6	-17,6	-15,3	-28,9
abr/16	-9,9	-16,6	-22,0	-28,8
mai/16	10,0	-5,6	-12,6	-27,1
jun/16	-2,6	-10,5	-14,2	-26,5
<b>jul/16</b>	<b>0,2</b>	<b>-16,1</b>	<b>-14,4</b>	<b>-25,5</b>

### 5- Informações Complementares

A fim de complementar as informações de desempenho econômico, seguem os dados relativos às áreas de **Emprego e Comércio Exterior**.

## Desempenho da Economia de Caxias do Sul – Julho de 2016

### 5.1) Mercado de Trabalho:

#### 5.1.1) Evolução Mensal:

O quadro a seguir mostra o desempenho do mercado formal de trabalho:

Mercado de Trabalho (%) - Julho			
	NO MÊS	NO ANO	EM 12 MESES
INDÚSTRIA GERAL	-0,7	-3,9	-11,7
COMÉRCIO	-0,5	-0,5	-3,3
SERVIÇOS/AGROP.	-0,5	-1,1	-3,5
<b>TOTAL</b>	<b>-0,6</b>	<b>-2,3</b>	<b>-7,3</b>

O mercado formal de trabalho de Caxias do Sul em julho cortou 909 postos de trabalho, o que significa uma redução de 0,6%. Todos os setores foram atingidos pelo desemprego. Os números são: Indústria (-399), Serviços (-270), Comércio (-125), Construção Civil (-78) e Agricultura (-37). O estoque de empregos formais é de 161.774 vínculos.

No ano de 2016 foram eliminados 3.786 empregos, número preocupante, tendo em vista, principalmente, que a Indústria, o carro-chefe da economia caxiense, é a maior lesada.

Nos últimos 12 meses, o saldo é de -12.822 empregos formais, o que corresponde a um enxugamento de 7,3% do mercado de trabalho.

Totais Mensais				
Mês	Indústria/ Construção Civil	Comércio	Serviços/ Agropecuária	Total
ago/15	80.648	28.164	63.729	172.541
set/15	79.809	28.058	63.584	171.451
out/15	78.810	27.952	63.234	169.996
nov/15	77.803	28.075	63.313	169.191
dez/15	75.716	27.723	62.212	165.651
Ajuste/15	75.611	27.703	62.246	165.560
jan/16	75.616	27.613	62.870	166.099
fev/16	75.369	27.777	63.454	166.600
mar/16	74.554	27.785	62.978	165.317
abr/16	74.106	27.683	62.402	164.191
mai/16	73.495	27.740	62.177	163.412
jun/16	73.140	27.678	61.865	162.683
<b>jul/16</b>	<b>72.663</b>	<b>27.553</b>	<b>61.558</b>	<b>161.774</b>

Variação Mensal				
Mês	Indústria/ Construção Civil	Comércio	Serviços/ Agropecuária	Total
ago/15	-1.687	-321	-47	-2.055
set/15	-839	-106	-145	-1.090
out/15	-999	-106	-350	-1.455
nov/15	-1.007	123	79	-805
dez/15	-2.087	-352	-1.101	-3.540
Ajuste/15	-105	-20	34	-91
jan/16	5	-90	624	539
fev/16	-247	164	584	501
mar/16	-815	8	-476	-1.283
abr/16	-448	-102	-576	-1.126
mai/16	-611	57	-225	-779
jun/16	-355	-62	-312	-729
<b>jul/16</b>	<b>-477</b>	<b>-125</b>	<b>-307</b>	<b>-909</b>
<b>Acum. Ano</b>	<b>-2.948</b>	<b>-150</b>	<b>-688</b>	<b>-3.786</b>
<b>Acum. 12 meses</b>	<b>-9.672</b>	<b>-932</b>	<b>-2.218</b>	<b>-12.822</b>

\*OBS: o Ajuste anual dos vínculos empregatícios é apresentado em dezembro com base nas declarações fora do prazo.

### 5.1.2) Evolução Histórica:

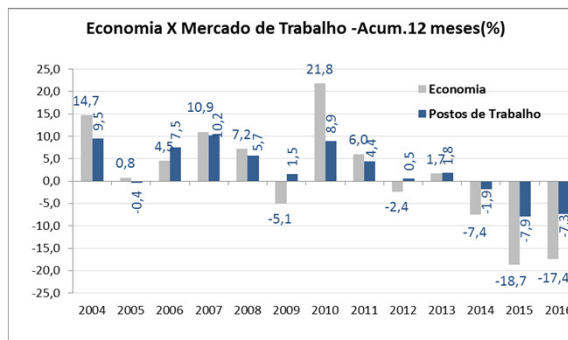
Neste quadro tem-se a evolução histórica do emprego formal na cidade de Caxias do Sul.

Mercado de Trabalho - Estoque				
	Indústria/ Constr. Civil	Comércio	Serviços/ Agricultura	Total
2000	52.292	14.116	34.419	100.827
2001	50.891	15.133	34.936	100.960
2002	55.489	16.178	37.859	109.526
2003	57.091	16.458	38.406	111.955
2004	66.317	17.586	40.423	124.326
2005	65.697	18.919	42.566	127.182
2006	70.703	19.447	44.844	134.994
2007	78.842	21.230	47.084	147.156
2008	83.387	22.346	51.250	156.983
2009	80.044	23.273	53.994	157.311
2010	90.944	25.781	54.747	171.472
2011	94.070	26.961	57.923	178.954
2012	91.680	27.871	60.382	179.933
2013	91.898	28.818	62.457	183.173
2014	86.937	29.072	63.722	179.731
2015	75.611	27.703	62.246	165.560
<b>2016</b>	<b>72.663</b>	<b>27.553</b>	<b>61.558</b>	<b>161.774</b>

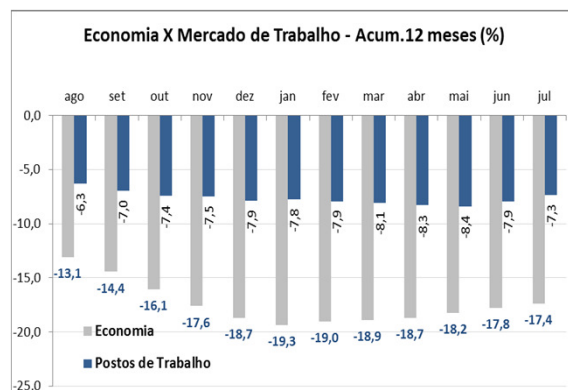
Fonte: RAISCAGED - Ministério do Trabalho, Emprego e Renda

### 5.1.3) Desempenho da Economia x Mercado de Trabalho Formal:

O gráfico a seguir demonstra a relação direta entre o ritmo da atividade econômica e a geração de novos postos de trabalho formal na cidade de Caxias do Sul, de 2004 a 2016, utilizando-se o indicador “acumulado 12 meses”.



A seguir, o gráfico mostra um comparativo entre a evolução mensal da economia e os postos de trabalho, levando-se em consideração o “acumulado 12 meses”.



### 5.2) Mercado Externo:

#### 5.2.1) Apresentação:

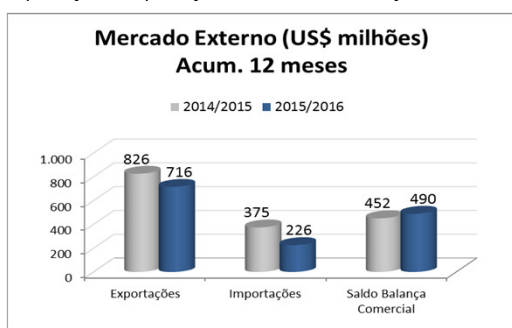
O comportamento das atividades ligadas ao comércio internacional na economia de Caxias do Sul está apresentado, resumidamente, nos quadros e gráficos abaixo. Os dados foram extraídos do site do Ministério do Desenvolvimento, Indústria e Comércio Exterior.

## Desempenho da Economia de Caxias do Sul – Julho de 2016

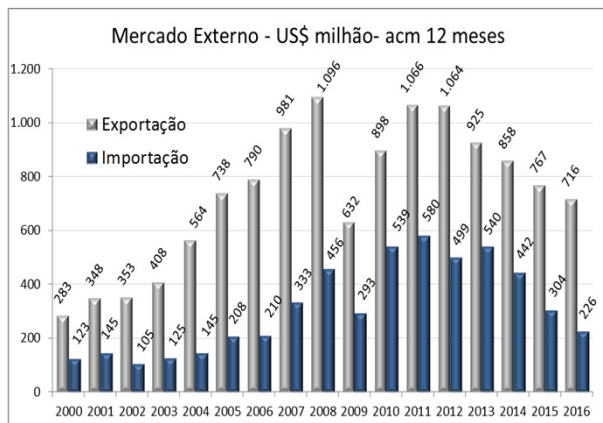
Valores Mensais Balança Comercial (US\$ FOB Milhões)						
Mês	Exportação		Importação		Saldo	
	2014/15	2015/16	2014/15	2015/16	2014/15	2015/16
Agosto	70	57	38	25	32	32
Setembro	77	62	40	24	37	38
Outubro	80	62	38	20	42	42
Novembro	79	63	31	21	47	42
Dezembro	86	88	29	16	57	73
Janeiro	42	34	37	19	5	15
Fevereiro	53	40	23	17	30	23
Março	74	60	35	18	39	42
Abril	65	56	30	17	36	38
Maió	57	65	23	15	34	50
Junho	67	69	26	18	41	51
<b>Julho</b>	<b>77</b>	<b>61</b>	<b>26</b>	<b>17</b>	<b>51</b>	<b>44</b>
Acum no Ano	435	384	199	121	236	263
<b>Acum 12 meses</b>	<b>826</b>	<b>716</b>	<b>375</b>	<b>226</b>	<b>452</b>	<b>490</b>

Fonte: MDIC – Ministério do Desenvolvimento, Indústria e Comércio

Neste gráfico verifica-se o *volume* (em US\$ milhões) registrado pelo comércio internacional, através da comparação das exportações, importações e o saldo da balança comercial.



A seguir, o gráfico mostra a evolução histórica anual deste mesmo indicador, de 2000 até os dias de hoje.



### 5.2.2) Desempenho:

O comércio internacional neste mês apresentou o seguinte desempenho:

Comércio Internacional (%) - Julho				
	Mês Atual/ Mês Ant.	Mesmo Mês Ano Anterior	Acumulado no ANO	Acumulado 12 MESES
EXPORTAÇÃO	-11,2	-20,1	-11,8	-13,4
IMPORTAÇÃO	-3,3	-34,1	-39,2	-39,7
SALDO BC	-13,9	-12,9	11,3	8,5

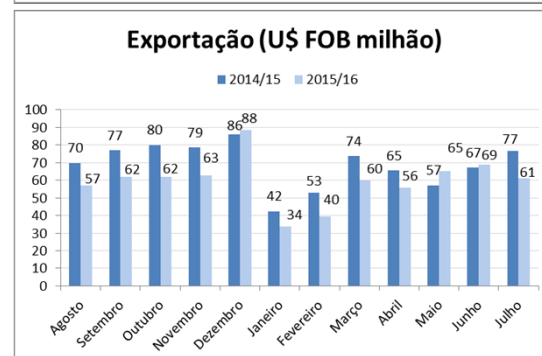
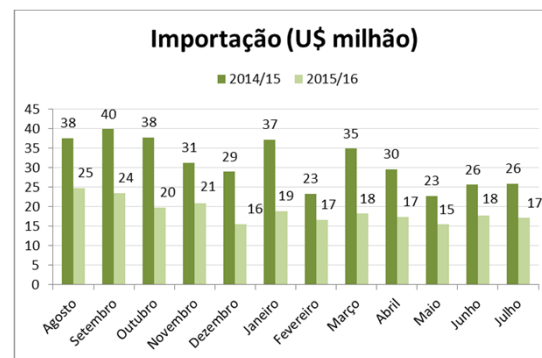
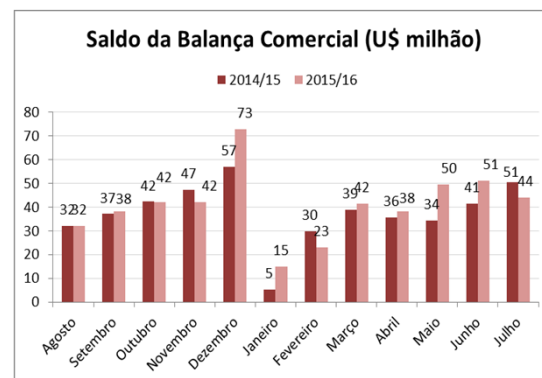
### 5.2.3) Balança Comercial:

Acompanhe a evolução do comércio internacional através do indicador “acumulado 12 meses” em percentual (quadro a seguir):

Evolução Balança Comercial (%) Acum. 12 meses			
Mês	Exportação	Importação	Saldo
ago/15	-7,8	-22,7	9,0
set/15	-9,4	-25,5	8,4
out/15	-10,4	-28,0	8,7
nov/15	-11,7	-29,2	7,1
dez/15	-10,6	-31,3	11,5
jan/16	-10,2	-34,2	15,2
fev/16	-10,4	-34,2	14,4
mar/16	-12,6	-38,0	13,4
abr/16	-13,7	-39,8	12,1
mai/16	-12,0	-39,3	13,4
jun/16	-12,4	-39,3	10,8
jul/16	-13,4	-39,7	8,5

### 5.2.4) Detalhamento dos Componentes da Balança Comercial:

Dando prosseguimento às análises do comércio internacional, seguem as variações dos últimos 24 meses, comparadas mês a mês, através de gráficos individuais:

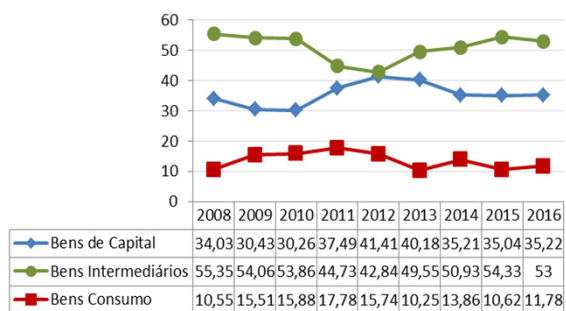


### 5.2.5) Composição dos bens comercializados com o mercado externo:

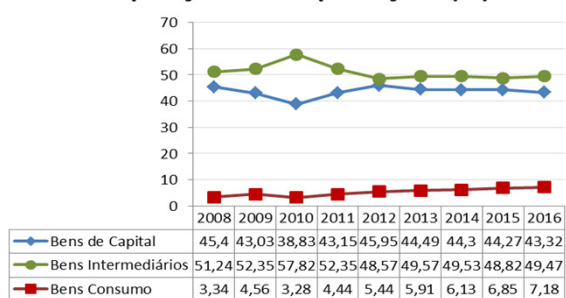
Detalhando um pouco mais o mercado externo, vê-se o gráfico com o histórico da composição dos produtos transacionados (em %).

## Desempenho da Economia de Caxias do Sul – Julho de 2016

### Composição das Exportações (%)



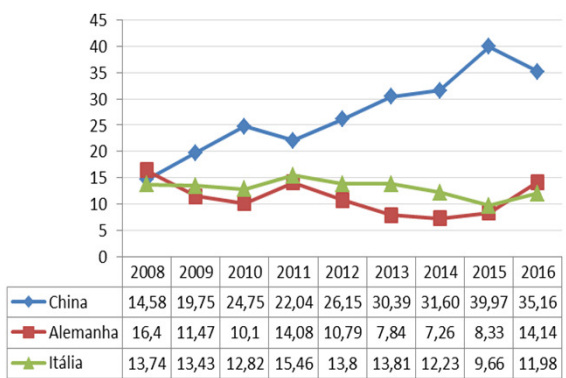
### Composição das Importações (%)



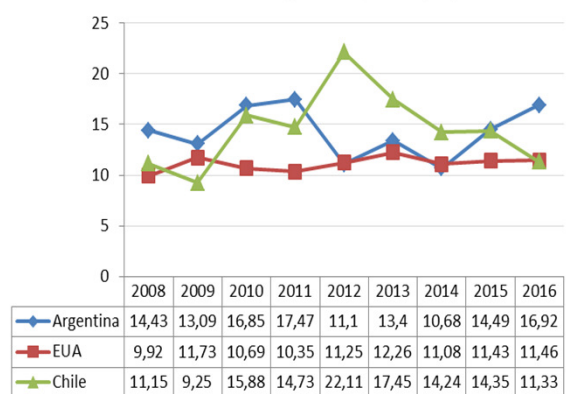
#### 5.2.4) Origem e destinação dos bens comercializados com o Mercado Externo:

O gráfico a seguir Identifica os principais países de onde se originam as importações e para quais países são destinadas as mercadorias que exportamos.

### Origem das Importações (%)



### Destino das Exportações (%)



## 6- Metodologia

### 6.1) Composição:

A economia de Caxias do Sul é composta por diversos setores, agrupados em três grandes grupos: Indústria, Comércio e Serviços. A participação de cada grupo na economia é considerada como segue:

- Indústria: 53,40%

- Comércio: 17,00%

- Serviços: 29,60%

### 6.2) Indicadores de Desempenho:

Para avaliar o desempenho econômico, são considerados os seguintes indicadores:

Indústria: IDI (Índice de Desempenho Industrial)

Comercio: Termômetro de Vendas

Serviços: ISSQN (Imposto Sobre Serviços de Qualquer Natureza)

### 6.3) Avaliação Temporal:

A fim de propiciar uma avaliação abrangente da situação econômica, são utilizados indicadores calculados em função do período de tempo considerado, como segue:

- Em relação ao mês anterior: calcula-se a variação do mês presente sobre o anterior descontando-se a inflação, conforme critério descrito a seguir.

- Em relação ao mês do ano anterior: calcula-se a variação do mês presente sobre o mesmo mês do ano anterior descontando-se a inflação, conforme critério descrito a seguir.

- Em relação ao ano: calcula-se a variação do ano até mês presente sobre o mesmo período do ano anterior descontando-se a inflação, conforme critério descrito a seguir.

- Em relação ao 12 meses: calcula-se a variação dos últimos 12 meses até mês presente sobre o mesmo período dos anos anteriores descontando-se a inflação, conforme critério descrito a seguir.

### 6.4) Avaliação em Bases Reais:

A fim de que haja consistência na avaliação, os resultados obtidos são deflacionados por índices de inflação. Os índices utilizados são os seguintes:

- Os dados relativos ao desempenho das vendas e das compras da Indústria são deflacionados pelo IPA-DI, Índice de Preços no Atacado - Disponibilidade Interna, da Fundação Getúlio Vargas.

- Os dados relativos ao desempenho dos salários da Indústria são deflacionados pelo IPCA, Índice Nacional de Preços ao Consumidor - Amplo, do IBGE.

- Os dados relativos ao desempenho da arrecadação ISSQN e Comércio são deflacionados pelo IGP-DI, Índice Geral de Preços - Disponibilidade Interna, da Fundação Getúlio Vargas.

## CÂMARA DE INDÚSTRIA, COMÉRCIO E SERVIÇOS DE CAXIAS DO SUL

**Presidente: Nelson Fábio Sbabo**

Vice-presidente – Indústria: Carlos Zignani

Vice-presidente – Comércio: Ivanir Gasparin

Vice-presidente – Serviços: Shirlei Omizzolo

**Economia, Finanças e Estatística**

Alexander Messias – Diretor

Astor Schmidt – Diretor

Joarez Piccinini - Diretor

Idalice Terezinha Manchini

Maria Carolina Rosa Gullo – Diretora

Mauro Corsetti – Diretor

economia@cic-caxias.com.br