



DESEMPENHO da ECONOMIA de CAXIAS DO SUL

Agosto/2010

CÂMARA DE INDÚSTRIA, COMÉRCIO E SERVIÇOS DE CAXIAS DO SUL

**Presidente
Milton Corlatti**

Departamento de Economia, Finanças e Estatística

Alexander Messias - Diretor
Carlos Zignani – Diretor
Herbert Karly - Diretor
Mauro Corsetti - Diretor

1. Desempenho da Economia de Caxias do Sul

a) Desempenho geral:

O desempenho da economia de Caxias do Sul, no mês de Agosto, apresentou o comportamento descrito no quadro abaixo:

Economia de Caxias do Sul				
	MÊS ANTERIOR	MÊS/ANO ANTERIOR	ANO	12 MESES
AGOSTO	5,1	26,5	20,6	13,5

O mês de agosto registrou aumento de **5,1% na atividade econômica** em comparação a julho. Neste mês, todos os setores da economia apresentaram **crescimento significativo**. Com esse aumento, a economia acumula um crescimento **de 20,6% no ano**. Se comparado ao mesmo mês de 2009, **a evolução é de 26,5%**. Na comparação de 12 meses, atingiu o valor de **13,5%** de crescimento.

b) Desempenho por Área:

A Indústria obteve um crescimento na ordem de 4,6%, na comparação com o mês anterior, está mantendo um ritmo crescente e continua sendo o setor que mais contrata. O Comércio registrou alta em relação a julho, com as vendas estimuladas ainda pelo Dia dos Pais e pelas liquidações da estação. Também, verificou-se, redução na inadimplência. O setor de Serviços voltou a apresentar bom desempenho. Nos índices acumulados apresenta ganhos consideráveis.

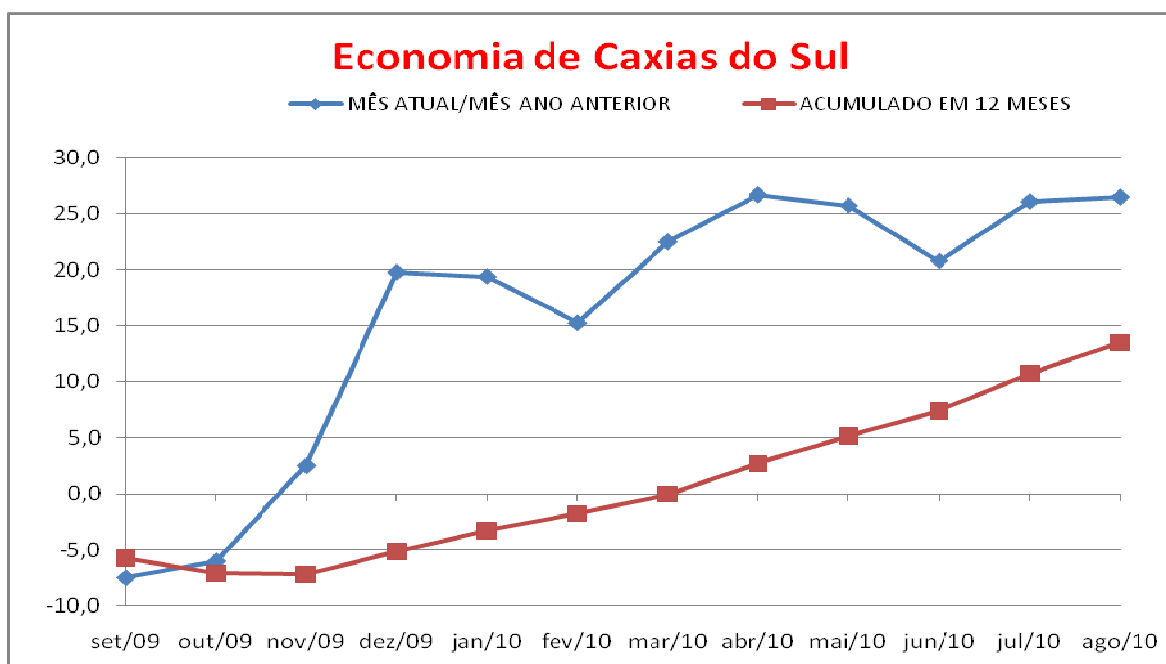
Economia de Caxias do Sul				
	Ago-10/Jul-10	Ago-10/Ago-09	Acumulado ANO	Acumulado 12 MESES
Indústria	4,6	45,1	33,6	19,4
Comércio	5,2	5,4	-4,2	1,9
Serviços	6,1	5,0	11,3	9,6

c) Evolução Mensal:

A evolução mensal da economia caxiense está apresentada no quadro abaixo:

Economia de Caxias do Sul				
Mês	MÊS ATUAL/MÊS ANTERIOR	MÊS ATUAL/MÊS ANO ANTERIOR	ACUMULADO NO ANO	ACUMULADO EM 12 MESES
set/09	1,5	-7,5	-8,0	-5,7
out/09	3,8	-6,0	-7,8	-7,1
nov/09	3,9	2,5	-6,9	-7,2
dez/09	5,9	19,8	-5,1	-5,1
jan/10	-6,3	19,4	17,0	-3,3
fev/10	-0,8	15,3	14,6	-1,8
mar/10	16,9	22,5	16,1	0,0
abr/10	-4,2	26,7	18,2	2,7
mai/10	-2,7	25,7	18,8	5,1
jun/10	5,0	20,8	19,2	7,4
jul/10	1,7	26,1	20,0	10,7
ago/10	5,1	26,5	20,6	13,5

Ambos os quadros apresentam que houve crescimento na economia como um todo. A economia caxiense demonstra recuperação em relação ao ano anterior e apresenta um crescimento na ordem de 20,6% neste ano.



2. Indústria

a) Desempenho do mês:

O desempenho da Indústria de Caxias do Sul apresentou o seguinte comportamento:

Índice de Desempenho Industrial - Caxias (%)				
	Ago-10/ Jul-10	Ago-10/ Ago-09	Acumulado ANO	Acumulado 12 MESES
AGOSTO	4,6	45,1	33,6	19,4

b) Desempenho por componente no mês:

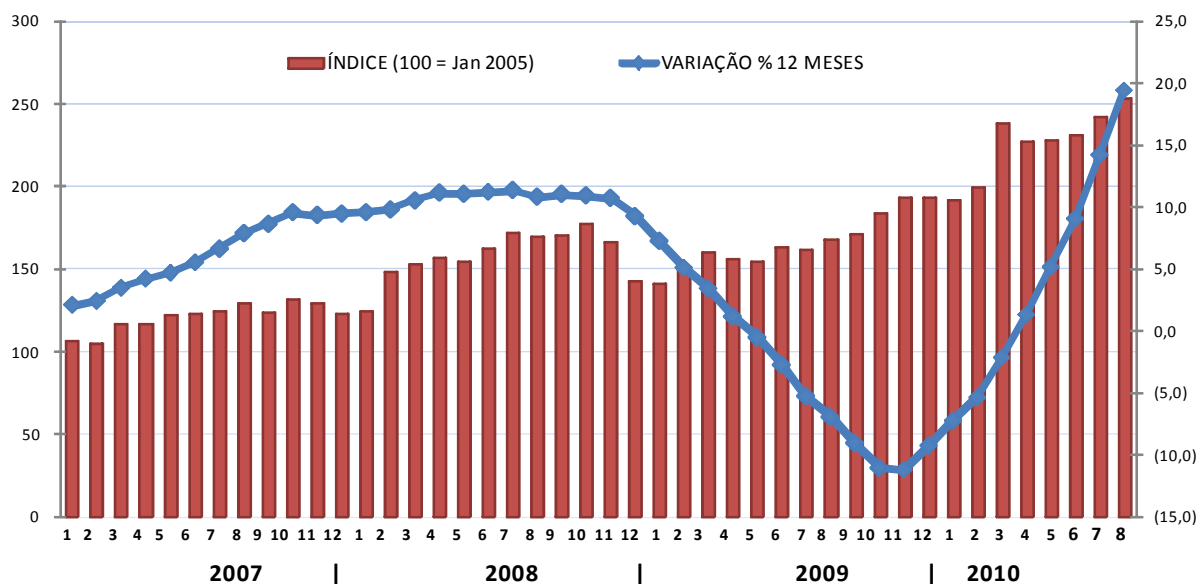
IDI/Caxias (%)				
	Ago-10/ Jul-10	Ago-10/ Ago-09	Acumulado ANO	Acumulado 12 MESES
Utilização da Capacidade Instalada	1,5	19,3	14,1	8,1
Horas Trabalhadas	9,7	62,9	51,8	32,5
Compras Industriais	3,5	63,4	54,4	29,1
Vendas Industriais	4,9	61,2	45,5	26,2
Massa Salarial	8,7	37,8	20,4	14,0
IDI/Caxias	4,6	45,1	33,6	19,4

Em julho, registrou-se um aumento em **todos os componentes do setor industrial**, o maior crescimento, em relação ao mês anterior, concentra-se nas horas trabalhadas e na massa salarial, esta, devido, principalmente, ao incremento registrado pelo dissídio da categoria. O mês de julho já havia indicado projeção positiva para agosto, o que se confirmou.

c) Gráfico do Índice de Desempenho Industrial:

O gráfico seguinte permite visualizar o crescimento da Indústria nos últimos anos, mostrando o desempenho mensal com base no número-índice de jan/2005, e o indicador acumulado de 12 meses.

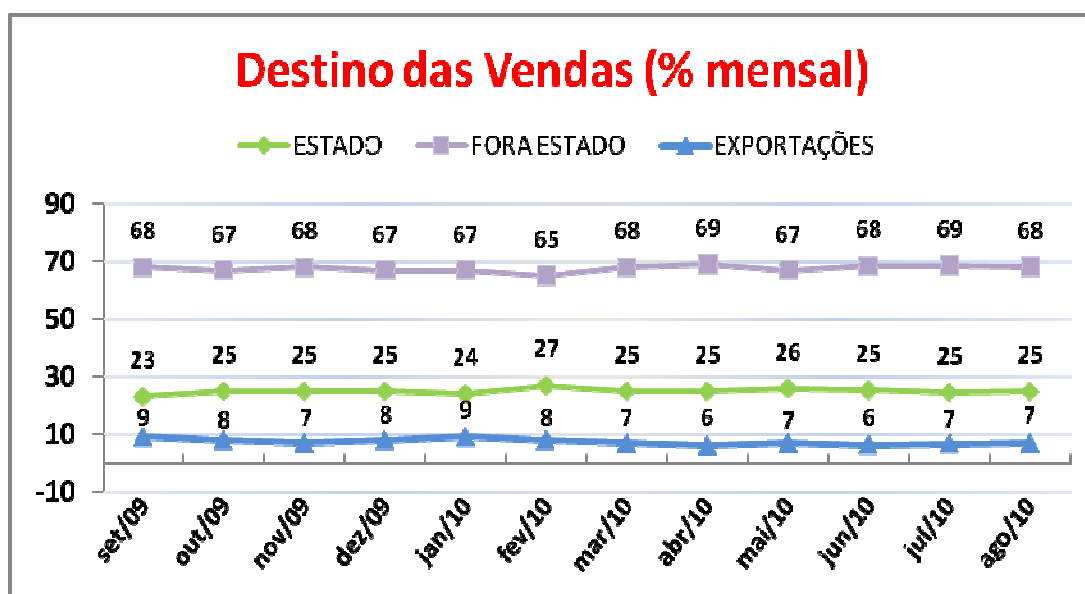
Índice de Desempenho Industrial



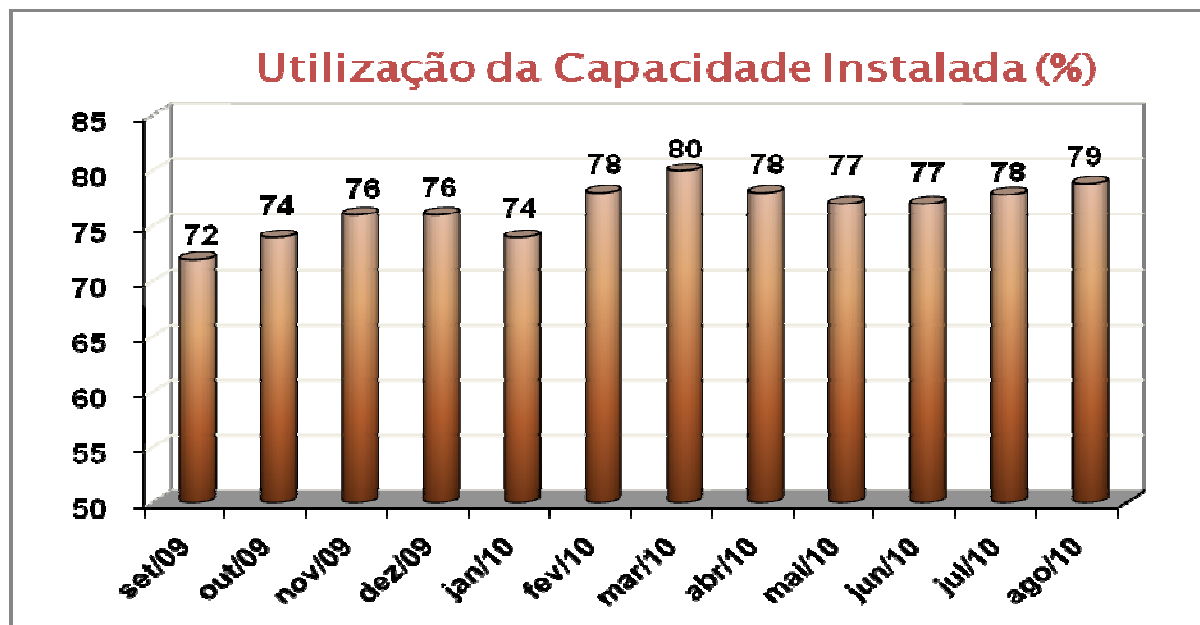
O IDI permanece projetando crescimento no acumulado em 12 meses atingiu os 19%, superando as expectativas.

d) Gráfico de Destino das Vendas:

O gráfico demonstra estabilidade das negociações, tanto internas, como externas, em todo o ano de 2010.



e) Gráfico de Utilização da Capacidade Instalada:



No mês de agosto houve um acréscimo de um ponto percentual na UCI. Apesar desse acréscimo, não se justificam investimentos na ampliação desta capacidade, visto que ainda há ociosidade.

3. Serviços (ISSQN)

O desempenho dos Serviços, conforme comentado no quadro anterior (“desempenho por área”) apresentou o seguinte comportamento:

Serviços				
	Ago-10/ Jul-10	Ago-10/ Ago-09	Acumulado ANO	Acumulado 12 MESES
AGOSTO	6,1	5,0	11,3	9,6

4. Comércio

O desempenho geral do Comércio, calculado pelo Termômetro de Vendas da CDL, é apresentado a seguir:

Comércio				
	Ago-10/ Jul-10	Ago-10/ Ago-09	Acumulado ANO	Acumulado 12 MESES
AGOSTO	5,2	5,4	-4,2	1,9

5. Informações Complementares

A fim de complementar as informações de desempenho econômico, seguem dados relativos às áreas de **Emprego e Comércio Exterior**.

a) **Empregos Formais:**

O quadro abaixo mostra a evolução histórica do emprego formal na cidade na última década. Novamente, o município de Caxias do Sul bateu recorde no total de postos de trabalho com carteira assinada, desde que se iniciou a série histórica.

Postos de Trabalho em Caxias do Sul				
	Indústria/ Constr. Civil	Comércio	Serviços/ Outros	Total
2000	52.292	14.116	34.419	100.827
2001	50.891	15.133	34.936	100.960
2002	55.516	16.178	36.254	109.526
2003	57.091	16.458	38.406	111.955
2004	66.317	17.586	40.423	124.326
2005	66.886	18.472	38.489	123.847
2006	70.283	19.586	39.916	129.785
2007	78.351	21.153	41.951	141.455
2008	82.152	22.636	44.527	149.315
2009	79.667	23.629	46.434	149.730
2010	89.070	24.700	48.018	161.788

Evolução mensal dos Postos de Trabalho:

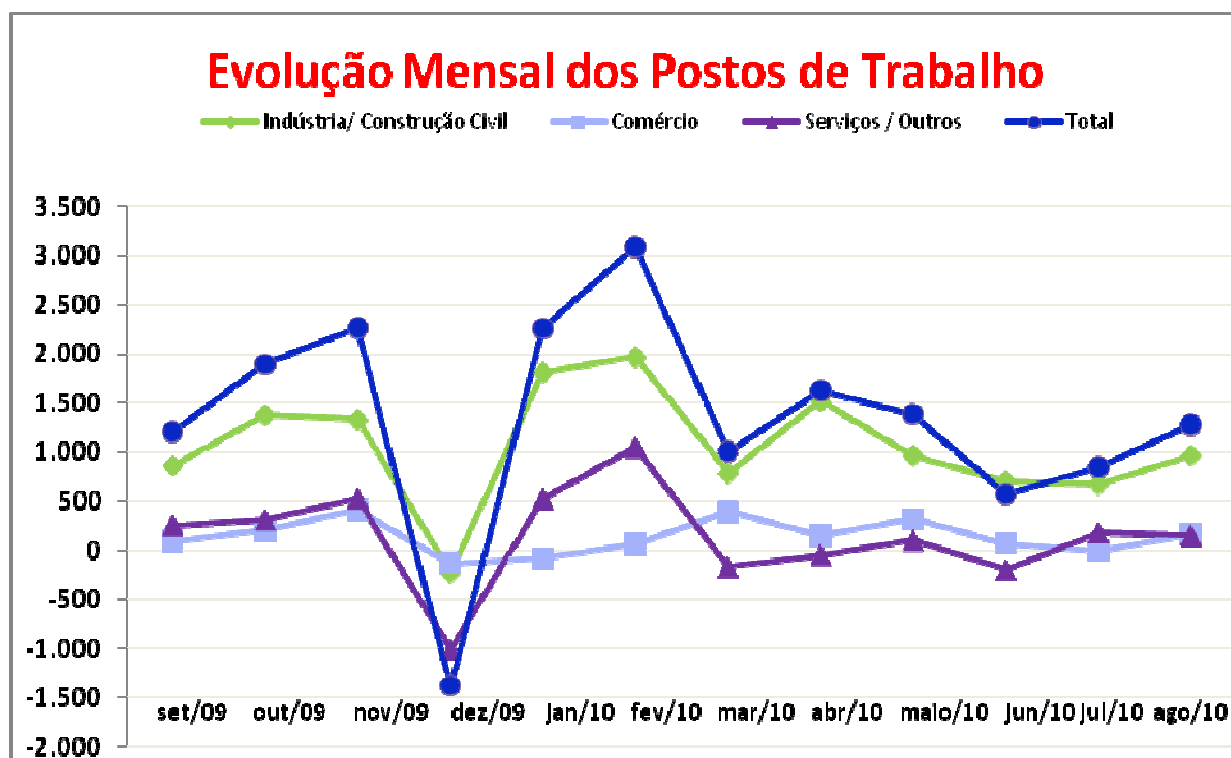
Em Agosto, foram criados 1.279 novos postos de trabalho na cidade de Caxias do Sul, demonstrando crescimento em relação ao mês anterior. No segmento Comércio houve criação de 163 empregos, confirmando o que foi anunciado no mês anterior que o comércio havia superado o ponto de equilíbrio e estava indicando crescimento. O segmento da indústria e construção civil caxiense voltou a aumentar o ritmo de contratações (foram criados 966 empregos). E o segmento serviço, apresentou criação 150 postos.

Fica o registro que, no ano de **2010** foram criados mais de **12 mil empregos** e no acumulado de **12 meses** foram criados mais de **16 mil**, o que corresponde a criação de empregos para aproximadamente **4,4%** da População Economicamente Ativa*, sendo que destes, aproximadamente **80%** foram criados pela **indústria**.

* Caxias do Sul possui em 2010, conforme estimativas da Fundação de Economia e Estatística do Rio Grande do Sul (FEE-RS), aproximadamente 426.300 habitantes, destes aproximadamente 364.000 fazem parte da População Economicamente Ativa (pessoas com mais de 10 anos).

Mês	Indústria/ Construção Civil		Comércio		Serviços / Outros		Total	
	Total Mensal	Variação Mensal	Total Mensal	Variação Mensal	Total Mensal	Variação Mensal	Total Mensal	Saldo Mensal
set/09	77.188	864	23.147	91	46.617	256	146.952	1.211
out/09	78.568	1.380	23.357	210	46.924	307	148.849	1.897
nov/09	79.899	1.331	23.764	407	47.447	523	151.110	2.261
dez/09	79.667	-232	23.629	-135	46.434	-1.013	149.730	-1.380
jan/10	81.484	1.817	23.543	-86	46.962	528	151.989	2.259
fev/10	83.454	1.970	23.605	62	48.016	1.054	155.075	3.086
mar/10	84.239	785	23.999	394	47.841	-175	156.079	1.004
abr/10	85.758	1.519	24.153	154	47.792	-49	157.703	1.624
mai/10	86.725	967	24.472	319	47.892	100	159.089	1.386
jun/10	87.432	707	24.541	69	47.688	-204	159.661	572
jul/10	88.104	672	24.537	-4	47.868	180	160.509	848
ago/10	89.070	966	24.700	163	48.018	150	161.788	1.279
Acum. Ano		9.403		1.071		1.584		12.058
Acum. 12 meses		12.746		1.644		1.657		16.047

Fonte: FAT - CAGED / RAIS - MTE (Montagem Dep. Economia e Estatística - CIC)



Ao analisar a evolução percentual dos setores empregadores, constata-se que no mês de agosto o crescimento se acentuou (tendência sinalizada em julho).

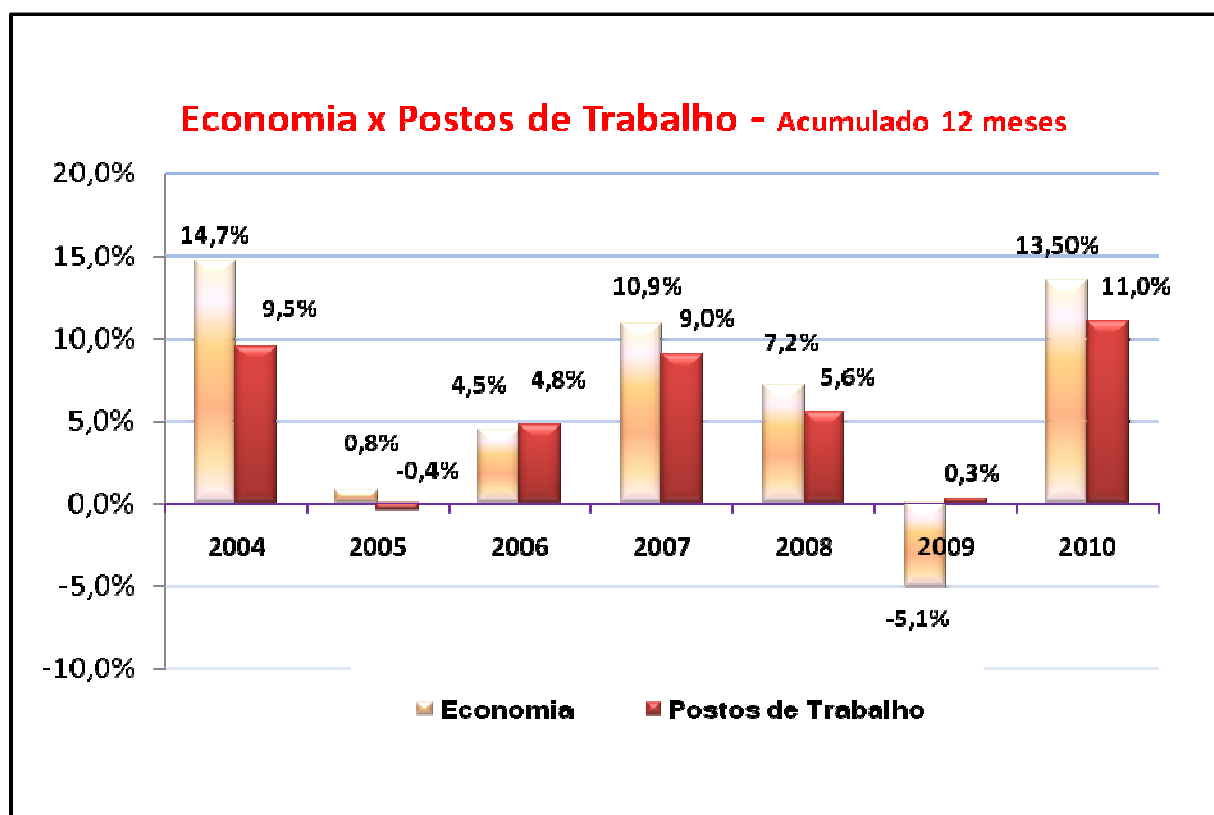
No acumulado anual vê-se que o número de postos criados em 2010 ultrapassou até mesmo 2004 que em todo ano foram criados 12.371 empregos.

A evolução acumulada em 12 meses já atingiu 11%.

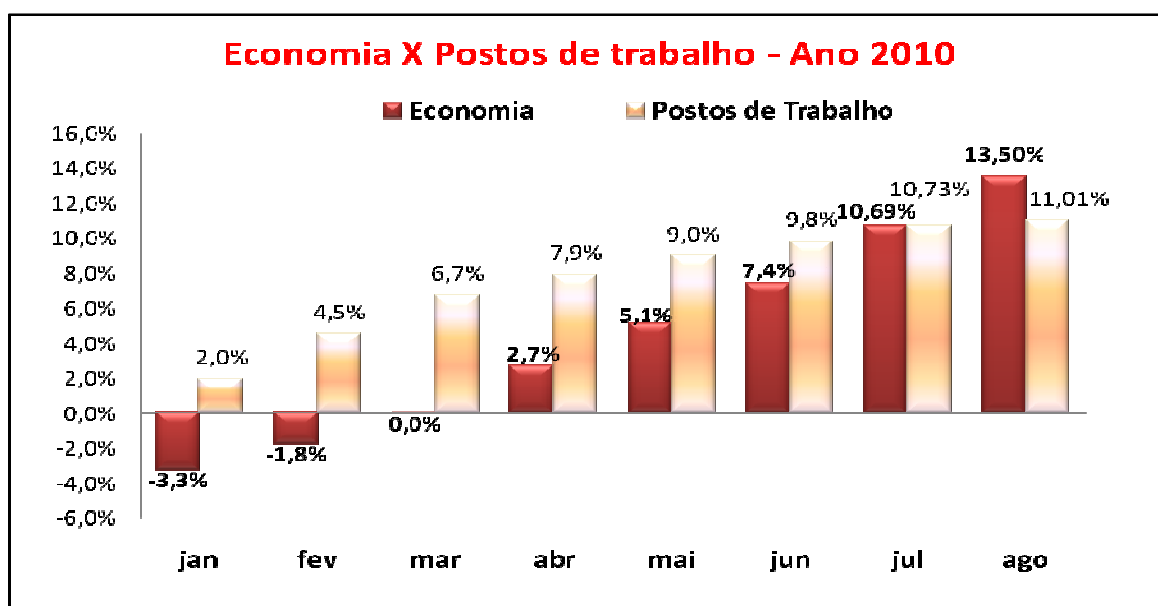
Postos de Trabalho em Caxias do Sul - Agosto/2010			
	NO MÊS	NO ANO	EM 12 MESES
INDÚSTRIA GERAL	1,1%	11,8%	16,7%
COMÉRCIO	0,7%	4,5%	7,1%
SERVIÇOS	0,3%	3,4%	3,6%
TOTAL	0,8%	8,1%	11,0%

Fonte: FAT - CAGED / RAIS – MTE

No gráfico a seguir, demonstramos a relação direta entre o ritmo da atividade econômica e a criação de novos postos de trabalho na cidade de Caxias do Sul:



A seguir, evidenciamos um gráfico que faz um comparativo entre a evolução mensal da economia e a evolução dos postos de trabalho levando-se em consideração o acumulado de 12 meses.



Como já avaliado nos meses anteriores, o crescimento econômico está intimamente ligado ao nível de contratações, a projeção se confirmou. Com a acumulação da força de trabalho, aliado aos demais fatores de produção, tem-se o crescimento da economia.

b) Mercado Externo:

O comportamento das atividades ligadas ao comércio internacional na economia de Caxias do Sul está apresentado resumidamente nos quadros e gráficos abaixo:

Us\$ FOB Milhões	Exportação		Importação		Saldo	
	2009	2010	2009	2010	2009	2010
Janeiro	37	54	35	31	2	23
Fevereiro	52	60	23	29	29	31
Março	54	69	26	45	28	24
Abril	51	74	20	42	31	32
Maio	41	67	19	35	22	32
Junho	51	65	19	46	32	19
Julho	51	70	25	45	26	25
Agosto	55	75	22	50	34	25
Média mensal	49	67	24	40	25	26
Acumulado do ano	392	534	189	323	203	211
Acumulado 12 meses	632	775	293	427	339	347

Fonte: MDIC (Ministério do Desenvolvimento da Indústria e do Comércio)

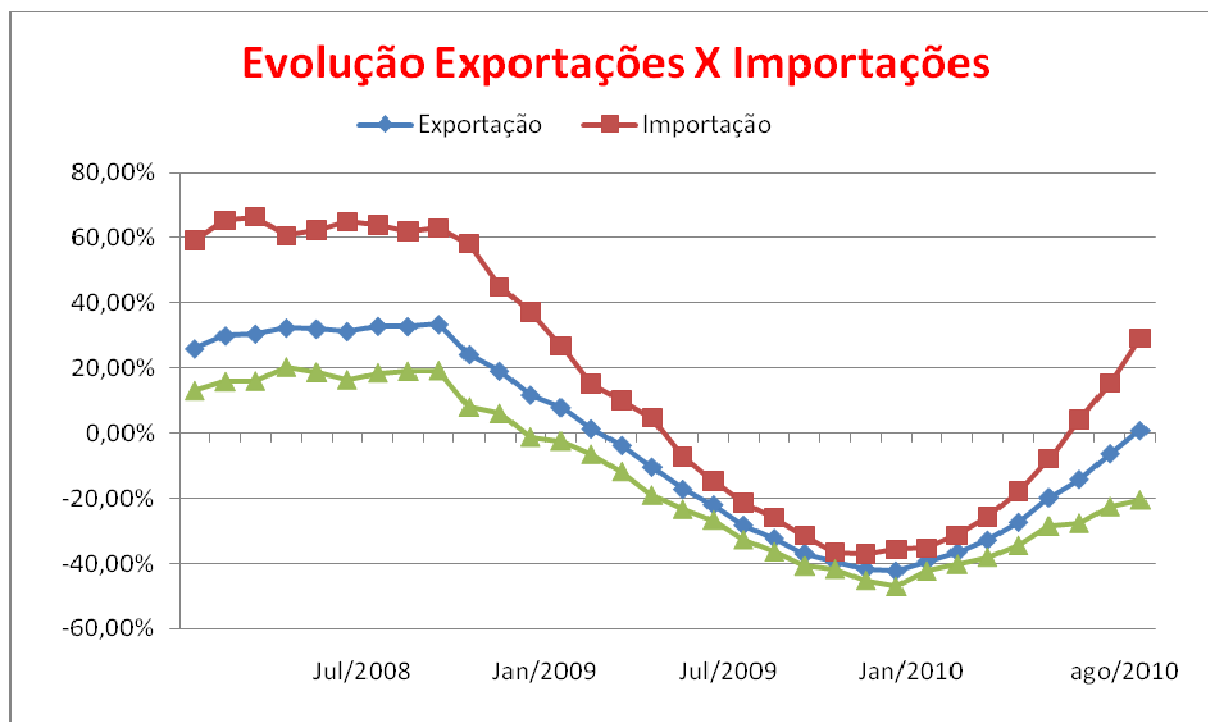
Exportação				
	Ago-10/ Jul-10	Ago-10/ Ago-09	Acumulado ANO	Acumulado 12 MESES
AGOSTO	6,4%	35,6%	36,4%	0,9%

Fonte: MDIC (Ministério do Desenvolvimento da Indústria e do Comércio)

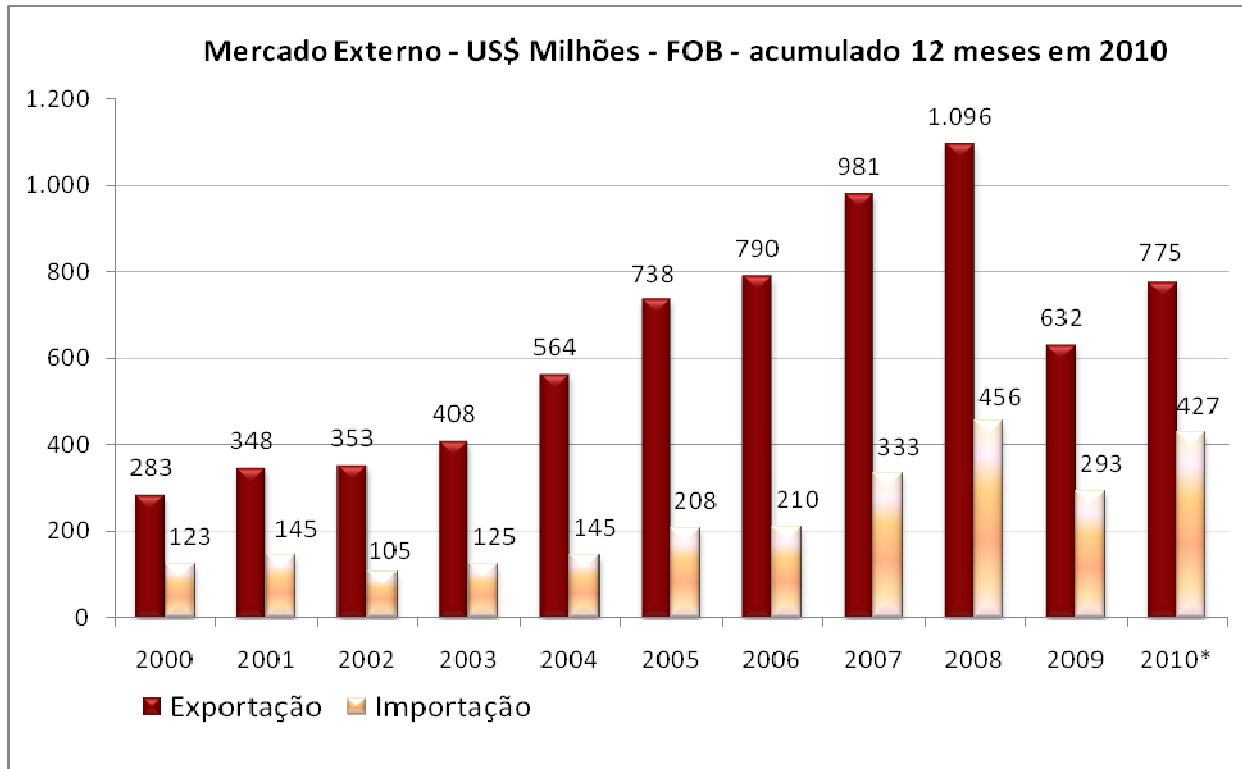
Importação				
	Ago-10/ Jul-10	Ago-10/ Ago-09	Acumulado ANO	Acumulado 12 MESES
AGOSTO	9,5%	128,9%	71,1%	29,1%

Fonte: MDIC (Ministério do Desenvolvimento da Indústria e do Comércio)

Pelas tabelas e gráfico, é possível verificar que as exportações seguem em crescimento, apesar da taxa de câmbio apresentar-se desfavorável. Já as importações continuam em ritmo acentuado, demonstram uma tendência de superação do ano de 2008 quando atingiram 40% do nível de exportações.



Observando-se os dados acumulados, percebe-se que o volume de exportações continua se projetando positivamente. Porém esse volume pode ser afetado nos próximos meses pela **taxa de câmbio**, tendo em vista que, historicamente, os últimos meses do ano é que mais se exporta. Olhando o lado das importações nota-se que o mercado está aquecido, e tende a permanecer.



Cabe ainda, detalhar um pouco mais esse mercado, que se expande a cada dia. É importante saber com quem Caxias do Sul comercializa e quais os produtos que são transacionados.

As trocas entre os países estão mais intensas, após anos de economia estabilizada, tendo em vista, ainda, que existe hoje um maior entendimento de que as barreiras ao comércio e o protecionismo só traz desvantagens aos parceiros comerciais. O comércio internacional promove maior bem estar aos consumidores e ajuda no desenvolvimento das nações.

Países que mais comercializam com Caxias do Sul:

Destino das Exportações	
País	%
Argentina	15
Chile	15
EUA	12,5
Africa do Sul	7,5
México	6
Peru	4

Origem das Importações	
País	%
China	25,5
Itália	13
EUA	9,5
Argentina	7
Alemanha	6
Japão	4,5

Produtos que são comercializados mais intensamente:

Exportações	
Produto	%
Bens de Capital	30,5
Peças/Aces. Equip. Transp.	36,6
Insumos industriais	17
Bens de Consumo	16

Importações	
Produto	%
Bens de Capital	39
Insumos industriais	37,5
Peças/Aces. Equip. Transp.	17
Alimentos	2,5

6. Metodologia

a) Composição:

A economia de Caxias do Sul é composta por diversos setores, agrupados em três grandes grupos: Indústria, Comércio e Serviços. A participação de cada grupo na economia é considerada como segue: (Fonte: IBGE)

- Indústria: 53,40%
- Comércio: 17,00%
- Serviços: 29,60%

b) Indicadores de Desempenho:

Para avaliar o desempenho econômico, são considerados os seguintes indicadores:

Indústria: IDI (Índice de Desempenho Industrial)

Comércio: Termômetro de Vendas

Serviços: ISSQN (Imposto Sobre Serviços de Qualquer Natureza)

c) Avaliação Temporal:

A fim de propiciar uma avaliação abrangente da situação econômica, são utilizados indicadores calculados em função do período de tempo considerado, como segue:

- Em relação ao mês anterior: calcula-se a variação do mês presente sobre o anterior descontando-se a inflação, conforme critério descrito a seguir.
- Em relação ao mês do ano anterior: calcula-se a variação do mês presente sobre o mesmo mês do ano anterior descontando-se a inflação, conforme critério descrito a seguir.
- Em relação ao ano: calcula-se a variação do ano até mês presente sobre o mesmo período do ano anterior descontando-se a inflação, conforme critério descrito a seguir.
- Em relação ao 12 meses: calcula-se a variação dos últimos 12 meses até mês presente sobre o mesmo período dos anos anteriores descontando-se a inflação, conforme critério descrito a seguir.

d) Avaliação em Bases Reais:

A fim de que haja consistência na avaliação, os resultados obtidos são deflacionados por índices de inflação. Os índices utilizados são os seguintes:

- Os dados relativos ao desempenho das vendas e das compras da Indústria são deflacionados pelo IPA-DI, Índice de Preços no Atacado - Disponibilidade Interna, da Fundação Getúlio Vargas.
- Os dados relativos ao desempenho dos salários da Indústria são deflacionados pelo IPCA, Índice Nacional de Preços ao Consumidor - Amplo, do IBGE.
- Os dados relativos ao desempenho da arrecadação ISSQN e Comércio são deflacionados pelo IGP-DI, Índice Geral de Preços - Disponibilidade Interna, da Fundação Getúlio Vargas.